



PROVINCIA DI FOGGIA



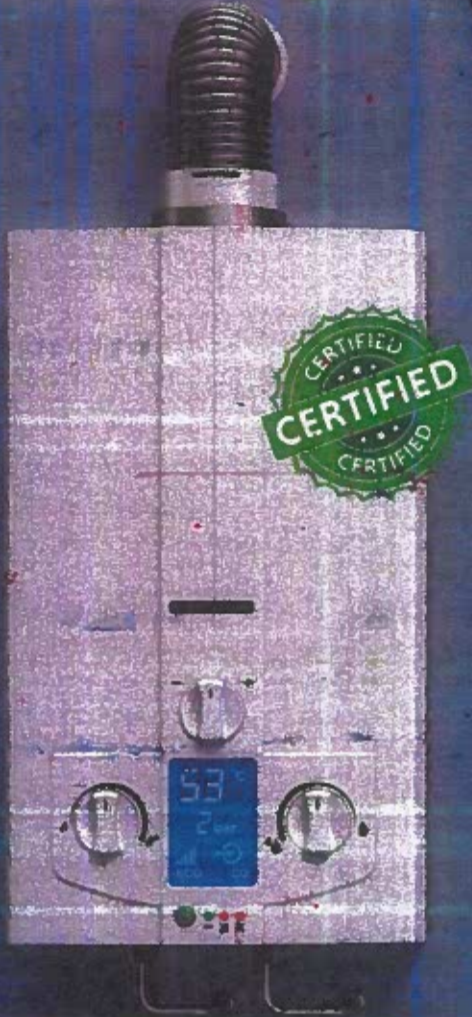
DICHIARAZIONE IMPIANTI TERMICI

CONTROLLARE E DICHIARARE IL PROPRIO IMPIANTO TERMICO E' UN OBBLIGO DI LEGGE

RISPARMIO ENERGETICO

MENO INQUINAMENTO

SICUREZZA



Contatta un manutentore abilitato per regolarizzare la tua posizione ed evitare sanzioni (D.Lgs 192/05, DPR 74/13, L.R. 36/16, Regolamento Provinciale)



La Provincia di Foggia, ai sensi della L.R.36/2016 e del Regolamento Provinciale, ha affidato in concessione ad Axa Srl, il Servizio di accertamento ed ispezione degli impianti termici.



Tutti i cittadini devono dichiarare gli impianti termici soggetti a dichiarazione: impianti di riscaldamento invernale con potenza termica unica nominale maggiore o uguale a 10 kW; climatizzazione con potenza termica utile nominale maggiore o uguale a 12 kW.

LA PROVINCIA DI FOGGIA HA AVIATO LE ATTIVITÀ DI ISPEZIONE SU TUTTI GLI IMPIANTI NON DICHIARATI E CON MANUTENZIONE IRREGOLARE

PERIODICITA' BOLLINO

PER I GENERATORI ALIMENTATI A GAS METANO O GPL (es. impianti domestici con caldaia):

- per i generatori di età < 15 anni con bollino emesso prima del 12/06/2023 il bollino verde ha validità pari a 4 anni;
- per i generatori di età > 15 anni con bollino emesso prima del 12/06/2023 il bollino verde ha validità pari a 2 anni;
- per i generatori i cui bollini sono stati emessi successivamente al 12/06/2023, indipendentemente dall'età dello stesso, il bollino verde ha validità pari a 2 anni.

PER GENERATORI ALIMENTATI A COMBUSTIBILE LIQUIDO O SOLIDO con potenza termica compresa tra $10 \leq P \leq 100$ (es. impianti domestici con camino/stufa a pellet):

- per i generatori con bollino emesso prima del 12/06/2023 - il bollino verde ha validità pari a 2 anni;
- per i generatori i cui bollini sono stati emessi successivamente al 12/06/2023 - il bollino verde ha validità pari a 1 anno.

*Si precisa che l'età è riferita al generatore (caldaia, stufa a pellet, camino, ecc.)

MANUTENZIONE ORDINARIA

La manutenzione ordinaria ha cadenza annuale, salvo i casi in cui dal libretto di istruzioni del generatore di calore, non venga indicato un periodo diverso o che lo stesso non venga definito per iscritto dal manutentore coerentemente con le specifiche del produttore del generatore e con la normativa vigente.



Per maggiori informazioni:



info.fg@axavit.it



800 19 99 23



foggia.axavit.it

86/2024
ento
1 04
1-2024